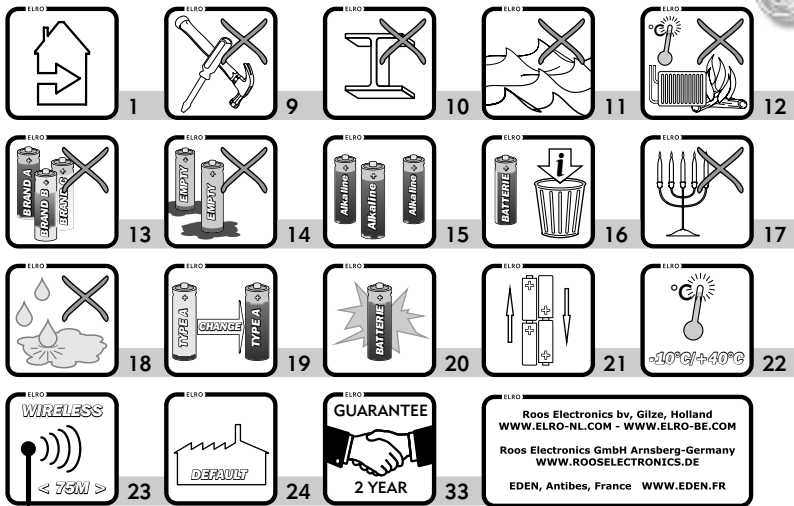


SAFETY INSTRUCTIONS!



B 400/000780/43
E Batterij vrijgesteld van milieutaks. Inleveren bij een Bebat-inzamelpunt.
A Pile exonérée d'écotaxe. A retourner à un point de collecte Bebat.
T



DB290



DECLARATION OF CONFORMITY

Company **ROOS ELECTRONICS**
 Address, CityBroekakkerweg 15, 5126 BD
 PO Box115, 5126 ZJ GILZE
 Country The Netherlands

Declares that the product:
 Description Wireless door bell (transmitter + receiver)
 Product number **DB290** Trade mark ELRO

Is herewith confirmed to comply with the requirements set in the Council Directive on the Approximation of the Member States relating to: Electro Magnetic Compatibility Directive (89/336/EEC) R&TTE Directive (1999/5/EEC) LVD Directive (73/23/EEC)

Assessment of compliance of the product with the requirements relating to EMC was based on the following standards:
EN 301 489-1, EN 301 489-3

The requirements relating to Electrical Safety was based on the following standards: **EN 60065, IEC 62080 :2001**

The requirements relating RF was based on the following standard:
EN 300 220-1, EN300 220-3

DECLARATION DE CONFORMITE

Société **ROOS ELECTRONICS**
 Adresse/VilleBroekakkerweg 15, 5126 BD
 Boite postale 115, 5126 ZJ GILZE Pays-Bas

Déclarons que le produit :
 Description Sonnette de porte sans fil (l'émetteur + le récepteur)
 Référence produit **DB290** Marque de commercialisationELRO

Est certifié conforme aux exigences définies dans la Directive du Conseil d'approximation des Etats Membres suivante :
 Compatibilité Electro magnétique (89/336/EEC)
 Directive R&TTE (1999/5/EEC) LVD Directive (73/23/EEC)

L'évaluation de conformité du produit par rapport aux exigences de Compatibilité Electro Magnétique a été effectuée sur la base des normes suivantes : **EN 301 489-1, EN 301 489-3**

Les exigences Electriques sureté ont été vérifiées par rapport a la norme suivante **EN 60065, IEC 62080 :2001**

Les exigences radio ont été vérifiées par rapport à la norme suivante:
EN 300 220-1, EN300 220-3

KONFORMITÄTserklärung

Firma **ROOS ELECTRONICS**
 Adresse Broekakkerweg 15, 5126 BD
 Postbus 115, 5126 ZJ GILZE Niederlande

Erklärung des Produktes:
 Artikelbeschreibung Türklingel drahtlos (Sender + Empfänger)
 Artikel-Nr.: **DB290** Markenname:ELRO

Hiermit bestätigen wir, um die Anforderungen aus den Richtlinien des Rates über die Annäherung der Mitgliedsstaaten zu befolgen, die Anerkennung folgender Richtlinien: Elektromagnetische Verträglichkeit (EMC) (89/336/EEC) R&TTE-Anforderung (1999/5/EEC) Niederspannungsrichtlinie (LVD) (73/23.EEC)

Die Bewertung des Produktes bezüglich der Anforderung bezüglich EMC basiert auf den folgenden Standards: **EN 301 489-1, EN 301 489-3**

Die Anforderungen bezüglich Elektrisch Sicherheit basiert auf den folgenden Standards: **EN 60065, IEC 62080 :2001**

Die Anforderungen bezüglich RF basiert auf den folgenden Standards:
EN 300 220-1, EN300 220-3



Authorized representative: **Mr. Ad Netten**
ROOS ELECTRONICS B.V.

Postbus 115 - 5126 ZJ Gilze
 Broekakkerweg 15 - 5126 BD Gilze
 Tel: 0161-455083 Fax: 0161-459081

Date : **02-03-2005**

ELRO DOORBELL

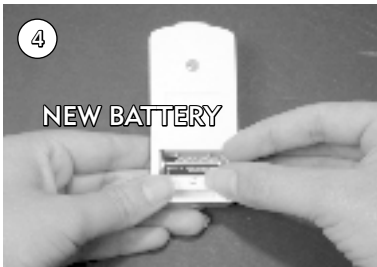
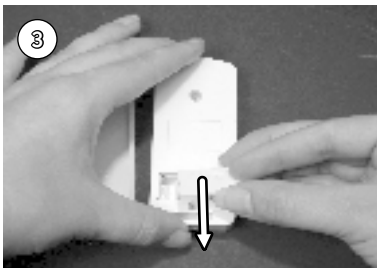
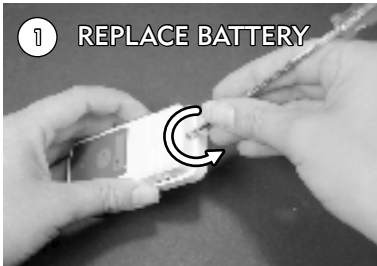
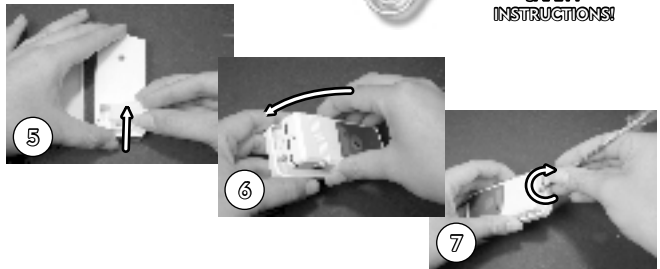


Attachementfor

SI

2

SAFETY
INSTRUCTIONS!



High sound

Low sound



Light

Light

Light



SWITCH BACKSIDE